



Textured Paint & Wall Finishing

Giải pháp sơn nghệ thuật & hoàn thiện tởng cao cấp



Mở camera & Scan

# STUCCO

Sơn hiệu ứng đất sét Stucco

[www.waldo.vn](http://www.waldo.vn)





# VỀ WALDO

Năm 2015, Waldo ra đời từ niềm đam mê về nghệ thuật kiến trúc và dòng sơn hiệu ứng nổi tiếng Thế giới. Cùng với khao khát mang vật liệu sơn hiệu ứng mới với rất nhiều ưu điểm (Hiệu ứng sang trọng – bề mặt thẩm mỹ – độ bền cao & an toàn khi thi công, v.v.) đến rộng rãi cộng đồng thiết kế và xây dựng tại Việt Nam. Đến nay, Waldo đã cho ra đời trên 30 dòng sản phẩm sơn hiệu ứng độc đáo & chất lượng, được ứng dụng đại trà tại nhiều công trình uy tín trên cả nước.

Waldo tiên phong trong việc nghiên cứu và phát triển đa dạng các vật liệu hoàn thiện tường & sàn cao cấp. Chúng tôi tạo ra các dòng sơn hiệu ứng độc đáo về chất liệu, đạt độ thẩm mỹ cao & sang trọng trong hoàn thiện, đặc biệt sơn hiệu ứng Waldo đảm bảo độ bền lâu dài & chất lượng tối ưu cho từng khu vực.

Waldo có kinh nghiệm làm việc với nhiều công trình lớn nhỏ trên cả nước, đội ngũ quản lý dự án phối hợp ăn ý với các công ty Thiết kế và xây dựng uy tín hàng đầu tại Việt Nam.

Chúng tôi luôn nỗ lực hết mình để đạt được sự hài lòng từ khách hàng, luôn không ngừng sáng tạo và nghiên cứu cho ra đời các dòng sơn hiệu ứng sang trọng nhất, bền bỉ nhất, đi cùng xu hướng của Thiết kế Thế giới, với mức giá phù hợp nhất cho người Việt Nam.

Sản phẩm Sơn hiệu ứng Waldo đảm bảo an toàn cho sức khỏe và môi trường. Một số sản phẩm đã được Trung Tâm Kỹ Thuật Tiêu Chuẩn Đo Lường Chất Lượng 3 (QUATEST 3) kiểm tra nồng độ VOC với kết quả gần bằng 0. Chúng tôi mang đến các dòng sơn hiệu ứng không chỉ sang trọng về thẩm mỹ, bền bỉ cùng thời gian mà còn an toàn cho sức khỏe & môi trường





Mở camera &amp; Scan

# Stucco

## Sơn hiệu ứng Đất sét Nhật Stucco

Sơn hiệu ứng Đất sét Nhật Stucco là vật liệu dẫn đầu xu hướng trang trí nội thất mới, mang đến hơi thở hiện đại và tinh tế, được sử dụng rộng rãi tại các dự án đến công trình dân dụng như: Khách sạn, văn phòng, nhà hàng, quán café, hay villa, nhà ở, căn hộ, v.v..

Sơn hiệu ứng Đất sét Nhật Stucco có vân mây ẩn độc đáo với các tone màu sang trọng và tinh tế, mang đậm dấu ấn cá nhân của Chủ nhà. Stucco được đặc biệt ưa chuộng bởi nhiều tính năng và lợi ích vượt trội như:

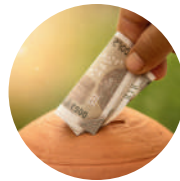
### • Về Công năng:



**KHÔNG GIAN  
ẤN TƯỢNG & TINH TẾ**



**GIA TĂNG GIÁ TRỊ  
CÔNG TRÌNH/ DỰ ÁN**



**TIẾT KIỆM CHI PHÍ  
&  
BẢO DƯỠNG DỄ DÀNG**



**DỄ DÀNG CẢI TẠO  
& THAY MỚI**

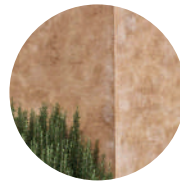


**BỀ MẶT RẤT CỨNG  
& ĐỘ CHE PHỦ CAO**

### • Về Thẩm mỹ:



**HỌA TIẾT & MÀU SẮC  
SANG TRỌNG**



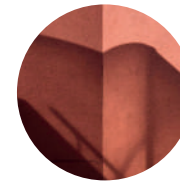
**HOA VĂN NGẪU NHIÊN**



**MÀU SẮC ĐA DẠNG  
TRÊN 3000 CODE**



**PHÙ HỢP CHO MỌI  
KHU VỰC & KẾT CẤU**



**ĐỘ BỀN MÀU RẤT CAO  
SỬ DỤNG GÓC TÍNH MÀU  
CAO CẤP**

### • Về Thi công & Kỹ thuật:



**QUY TRÌNH THI CÔNG  
ĐƠN GIẢN, TRỰC QUAN  
& DỄ HIỂU**



**VẬT TƯ ĐẦY ĐÚ  
& HƯỚNG DẪN CỤ THỂ**



**DỤNG CỤ THI CÔNG  
CHUYÊN NGHIỆP & ĐẦY  
ĐÚ**



**HƯỚNG DẪN THI CÔNG  
& XỬ LÝ KỸ THUẬT  
TẠI CÔNG TRÌNH**



**QUY TRÌNH KIỂM SOÁT  
TÍNH MÀU & VẬT LIỆU  
CHUẨN ISO 9001:2015**

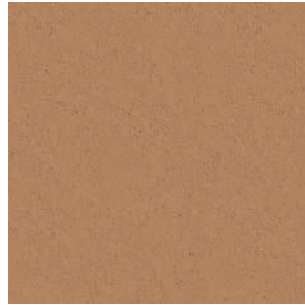


# Stucco

Sơn hiệu ứng Đất sét Nhật Stucco



Choco Timber  
**ST BE01**



Heron Brown  
**ST BE02**



Siam Clay  
**ST BE03**



Scroll Kate  
**ST BE04**



Unionskin  
**ST BE05**



Ringham Rose  
**ST BE06**



Jefferon  
**ST BE07**

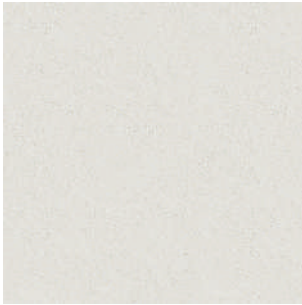


Nepal Dust  
**ST BE08**



# Stucco

Sơn hiệu ứng Đất sét Nhật Stucco



Light Veil  
**ST BE09**



Summer Frost  
**ST BE10**



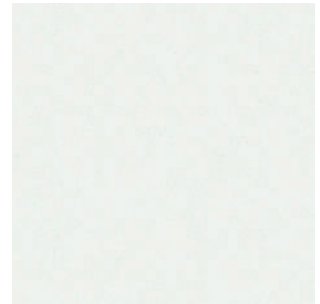
Chelsea  
**ST BE11**



May Yellow  
**ST BE12**



Ming Yarrow  
**ST BE13**



Mint Water  
**ST BE14**





# Stucco

Sơn hiệu ứng Đất sét Nhật Stucco



Morocco  
ST BR01



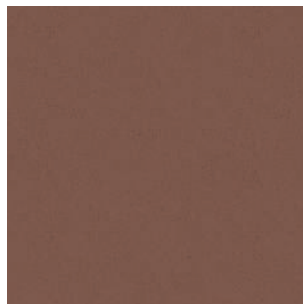
Cookie Mousse  
ST BR02



Dark Olive  
ST BR03



Cigarette  
ST BR04



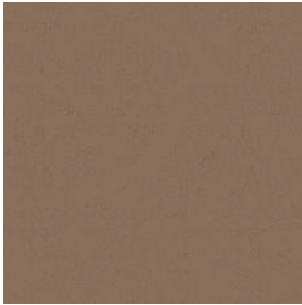
Mauve Court  
ST BR05



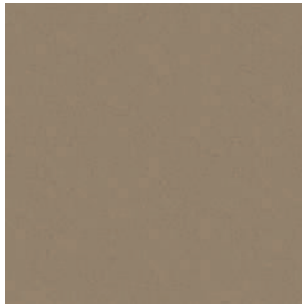
Toast  
ST BR06

# Stucco

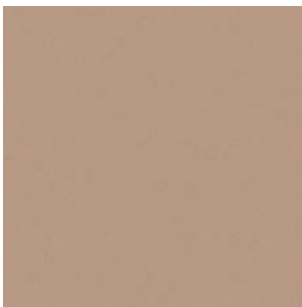
Sơn hiệu ứng Đất sét Nhật Stucco



Fawn Cocoa  
**ST BR07**



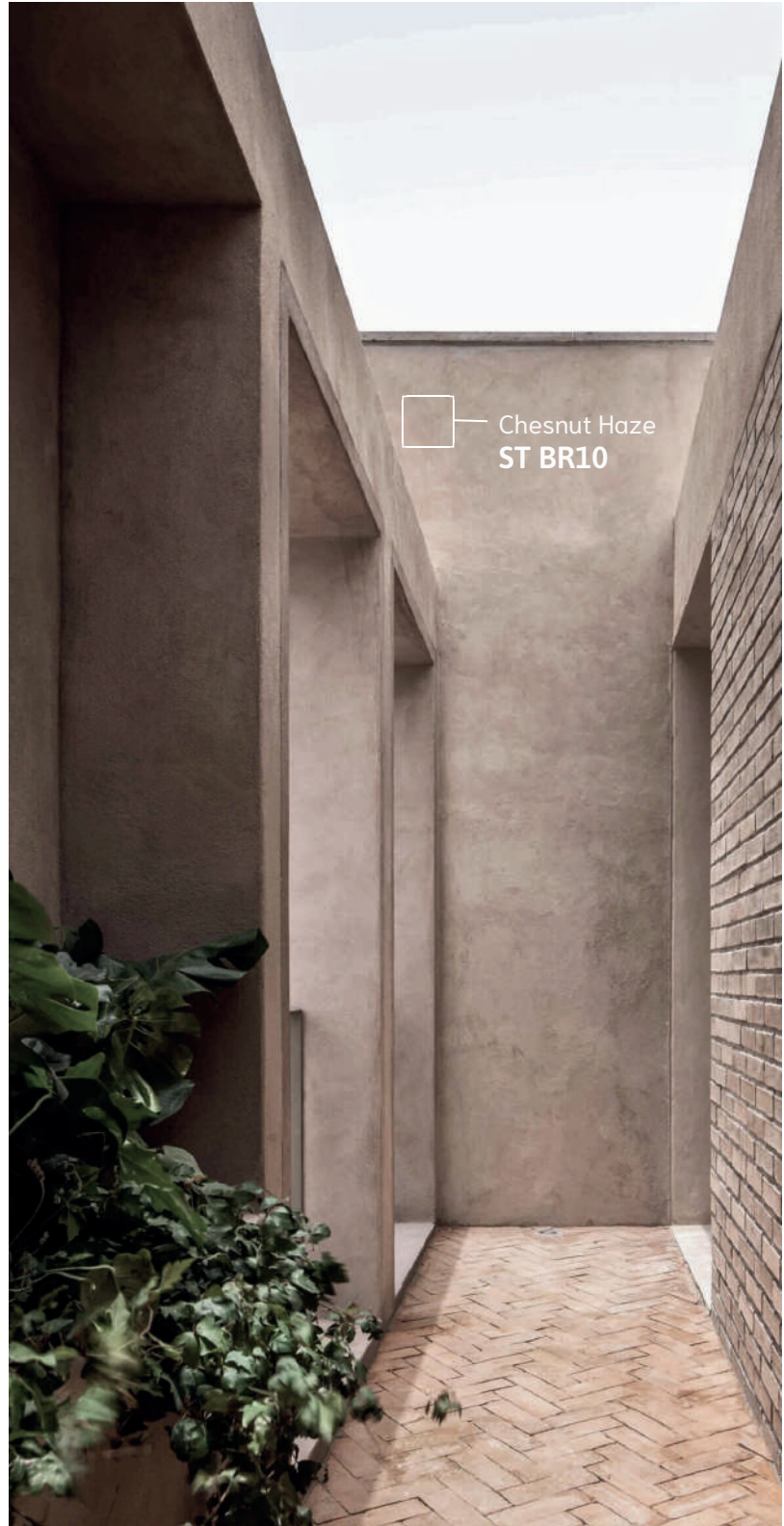
Hewn Cottage  
**ST BR08**



Nutron Hill  
**ST BR09**



Chesnut Haze  
**ST BR10**



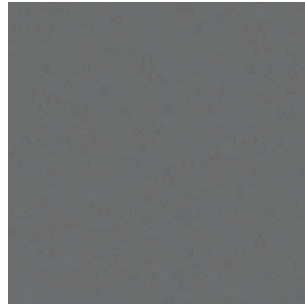


# Stucco

Sơn hiệu ứng Đất sét Nhật Stucco



Deepsea Noir  
**ST GR01**



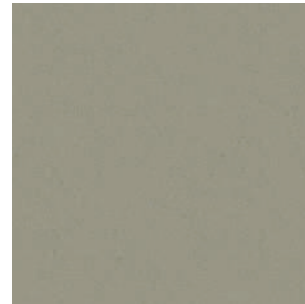
Iconic Grey  
**ST GR02**



Warm Mountain  
**ST GR03**



Miller Grey  
**ST GR04**



Montana  
**ST GR05**



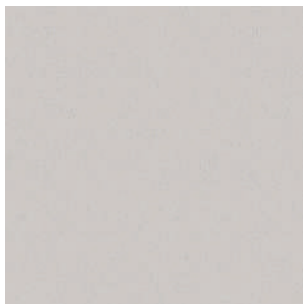
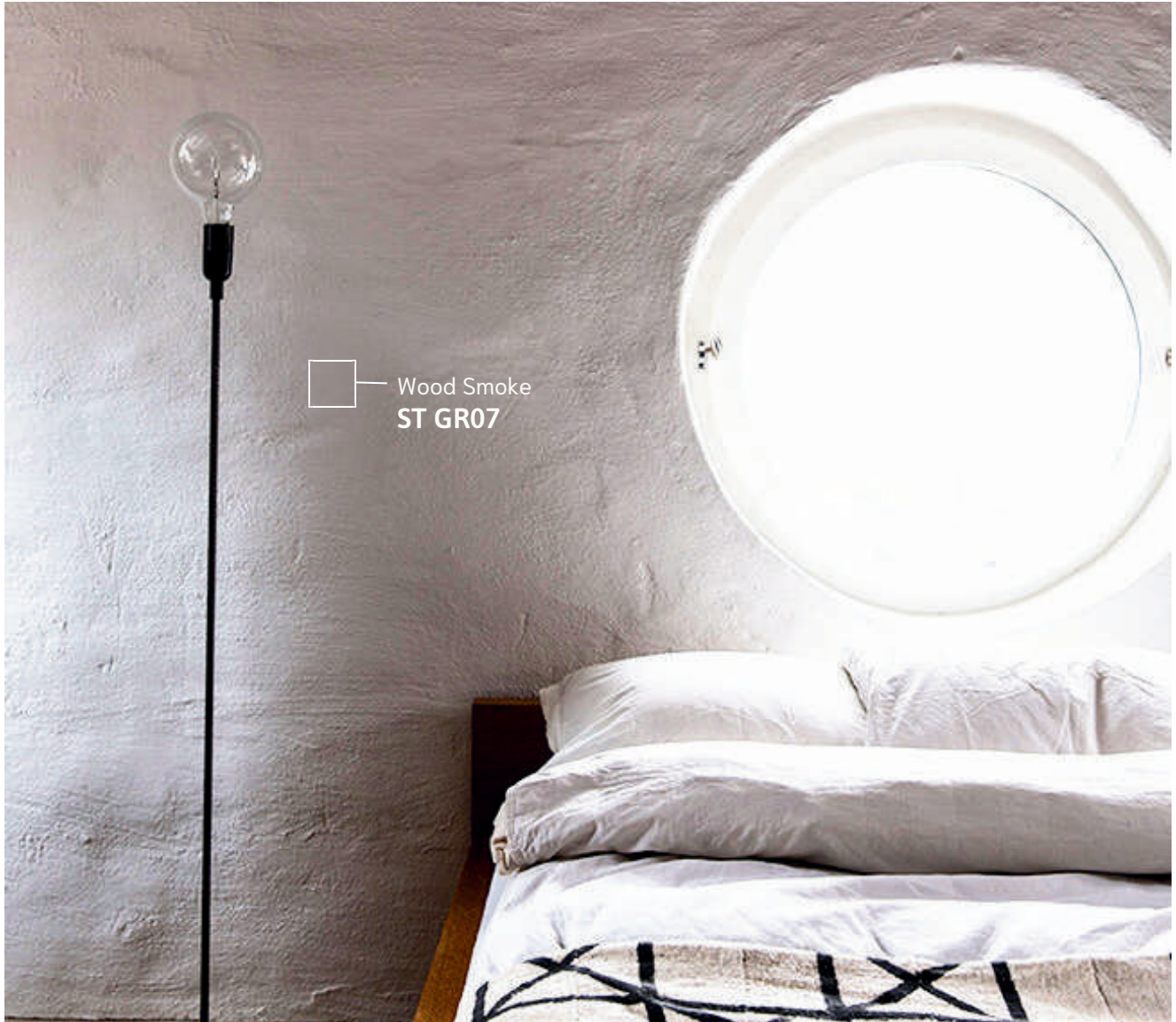
Noble Grey  
**ST GR06**





# Stucco

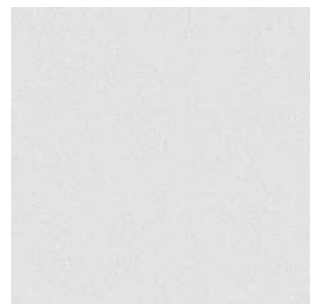
Sơn hiệu ứng Đất sét Nhật Stucco



Wood Smoke  
**ST GR07**



Blue Snow  
**ST GR08**



Touch of Grey  
**ST GR09**



# Stucco

Sơn hiệu ứng Đất sét Nhật Stucco



Aztec  
ST YE01



Roman Clay  
ST YE02



Luminary Brown  
ST YE03



Deep Ivory  
ST YE04



Warm Almond  
ST YE05

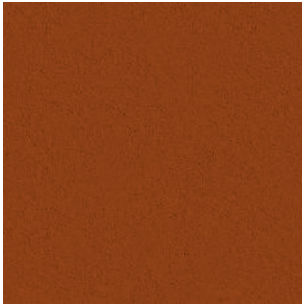


Creamy Light  
ST YE06



# Stucco

Sơn hiệu ứng Đất sét Nhật Stucco



Deep Cooper  
ST OR01



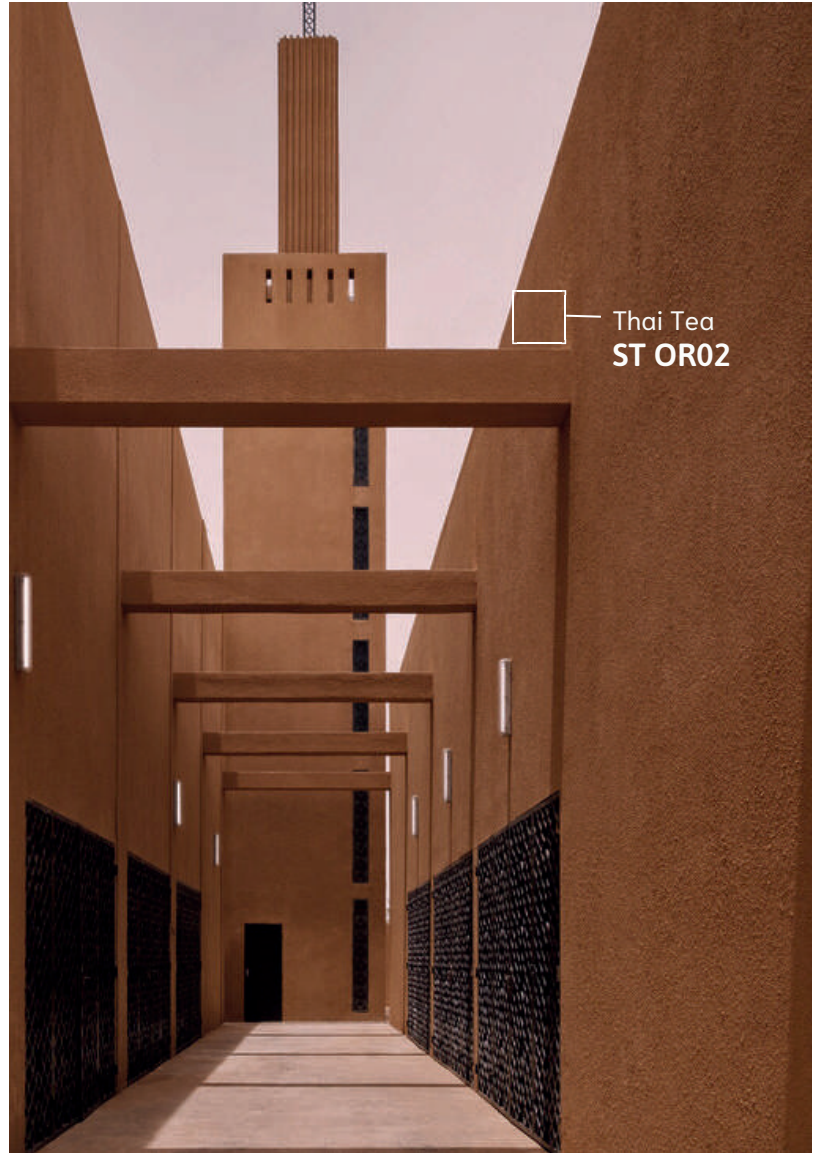
Thai Tea  
ST OR02



Fireworks  
ST OR03



Ochrea  
ST OR04



Thai Tea  
ST OR02



Country Mood  
ST OR05



Sorento  
ST OR06

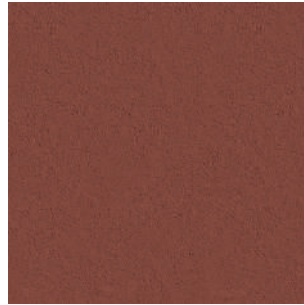


# Stucco

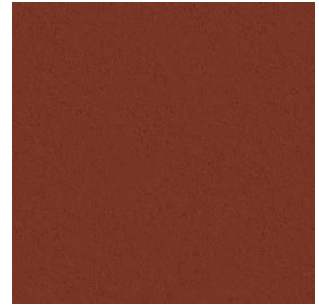
Sơn hiệu ứng Đất sét Nhật Stucco



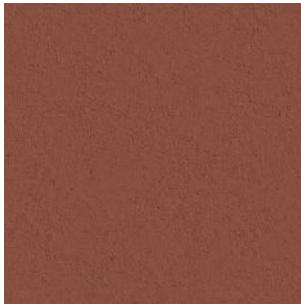
Deep Rhum  
ST RE01



Old Spicy  
ST RE02



Tlnder Sunset  
ST RE03



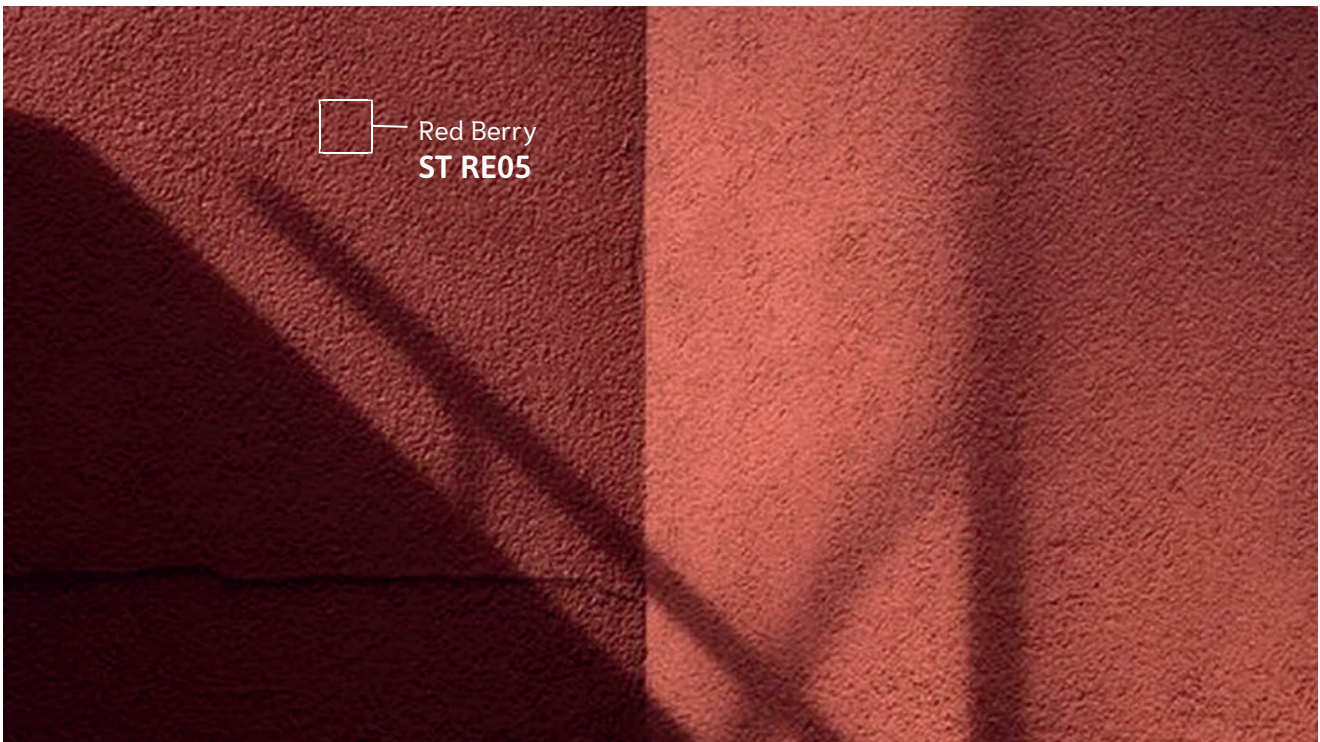
Soft Candy  
ST RE04



Red Berry  
ST RE05



Flamingo  
ST RE06

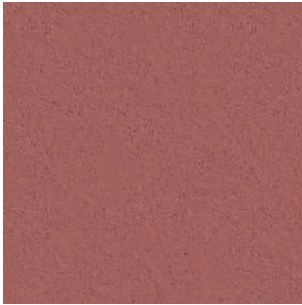


Red Berry  
ST RE05

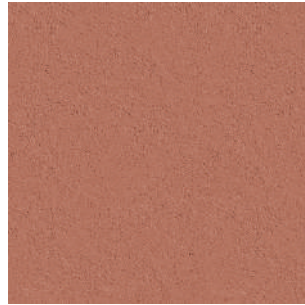


# Stucco

Sơn hiệu ứng Đất sét Nhật Stucco



Coral Shadow  
ST RE07



Soft Amber  
ST RE08



Codo Rose  
ST RE09



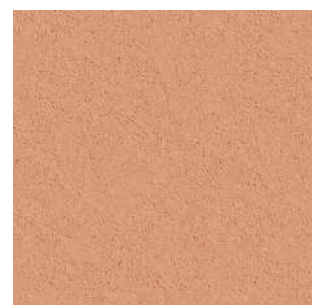
Coral Shadow  
ST RE07



Padre Copper  
ST RE10



Cherry Blossom  
ST RE11

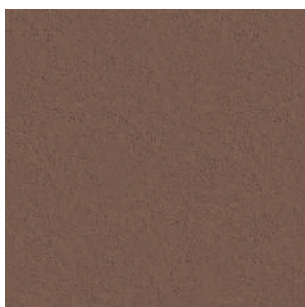


Warm Sunset  
ST RE12



# Stucco

Sơn hiệu ứng Đất sét Nhật Stucco



Richy Moca  
**ST RE13**



Cappuchino  
**ST RE14**



Nostalgia  
**ST RE15**



Fawn Haze  
**ST RE16**





# Stucco

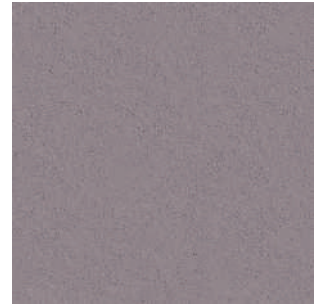
Sơn hiệu ứng Đất sét Nhật Stucco



Long-lasting  
**ST PP01**



Tranquil Comfort  
**ST PP02**



Light Humidity  
**ST PP03**



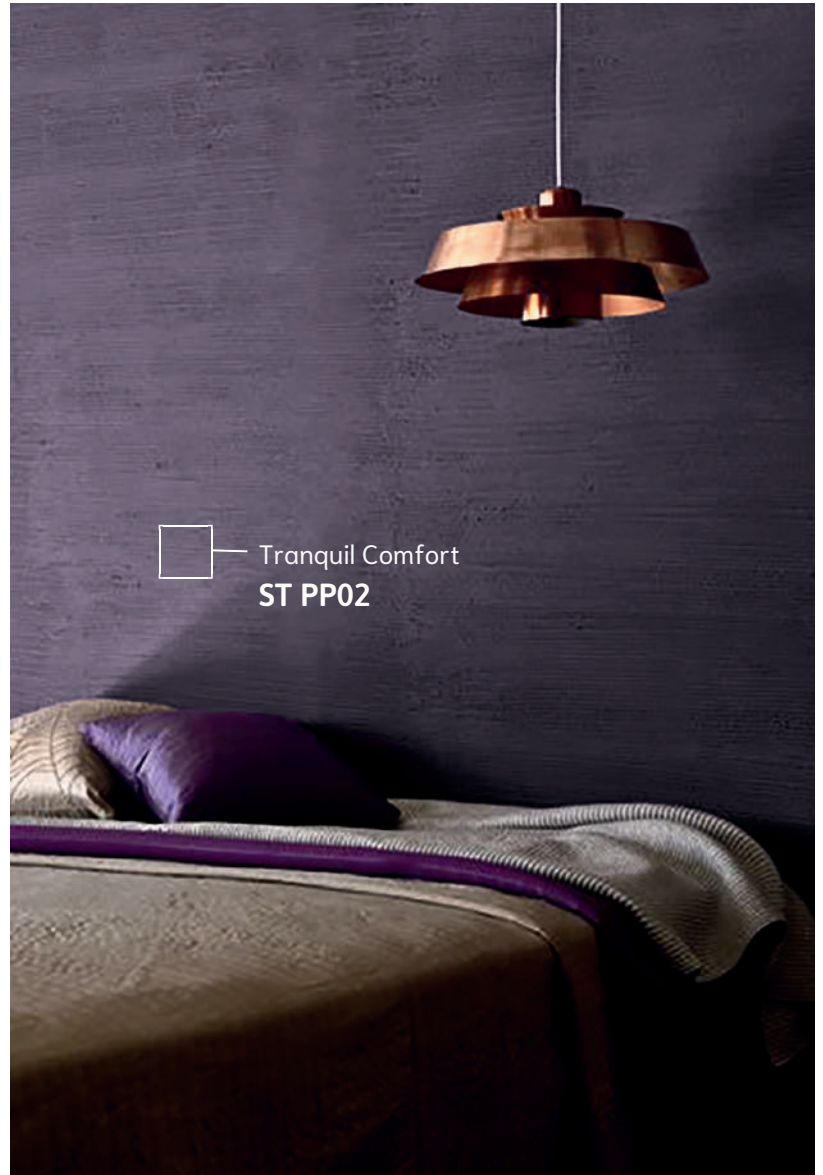
Graceful Embrace  
**ST PP04**



Glorious Violet  
**ST PP05**



Christmas Eve's Snow  
**ST PP06**



Tranquil Comfort  
**ST PP02**



# Stucco

Sơn hiệu ứng Đất sét Nhật Stucco



New Discovery  
**ST GN01**



Luscious Moss  
**ST GN02**



Hometown Road  
**ST GN03**



Dynamic Harbour  
**ST GN04**



Fresh Olive  
**ST GN05**



Breath Of Life  
**ST GN06**



Morning Swamp  
**ST GN07**

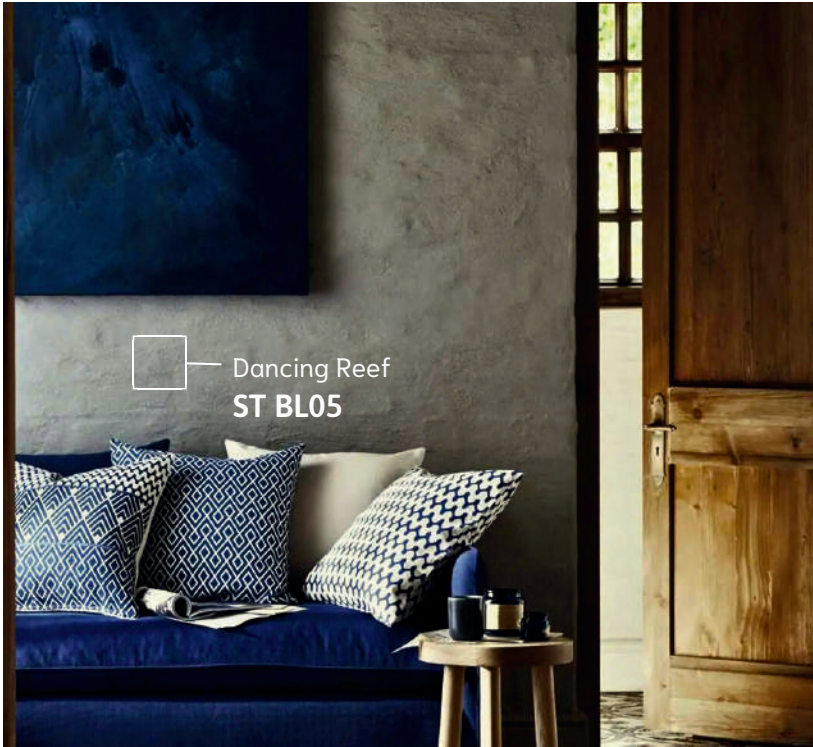


Futuristic  
**ST GN08**



# Stucco

Sơn hiệu ứng Đất sét Nhật Stucco



Bright Ideas  
**ST BL01**



Story-teller  
**ST BL02**



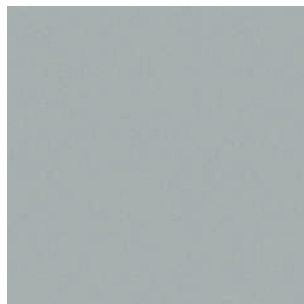
Holy Land  
**ST BL03**



Outstanding Bay  
**ST BL04**



Dancing Reef  
**ST BL05**



Marine Boy  
**ST BL06**



Summer Rain  
**ST BL07**



Skyscrappers  
**ST BL08**



# CÔNG TÁC CHUẨN BỊ MẶT BẰNG

## 1. BỀ MẶT THI CÔNG



### TƯỜNG BỘT - LÓT

Bột trét & sơn lót là 2 vật liệu quan trọng giúp tường được phẳng mịn, có thể đảm bảo được hoa văn của sơn hiệu ứng sau khi thi công.



### TƯỜNG TRÁT VỮA

Stucco có thể được thi công trên tường đã trát vữa. Tuy nhiên, nên bả bột và sơn lót để giữ lớp sơn hiệu ứng được bền màu, không bị kiềm hóa.



### GỖ & VÁN ÉP

Có thể thi công sơn hiệu ứng lên gỗ sau khi sơn lót chuyên dụng. Đối với gỗ đã phủ bóng hoặc PU, Laminate, nên xử lý xả nhám trước khi sơn lót.



### TẤM THẠCH CAO

Tấm thạch cao tối màu nên cân bả bột, xả phẳng và sơn lót để tăng độ sáng trắng cho bề mặt, độ bám dính và bền màu cho màng sơn.

## 2. HƯỚNG DẪN CHUẨN BỊ MẶT BẰNG



### BẢ BỘT

Sử dụng bột trét để xử lý phẳng bề mặt tường trần, tăng độ bám dính cho lớp sơn phủ, tăng thêm tính thẩm mỹ cho bức tường.



### XẢ PHẪNG

Xả phẳng để hạn chế tối đa các vết gợn sóng trong quá trình bả bột, đồng thời mang lại bề mặt bằng phẳng hơn.



### SƠN LÓT

Sơn lót giúp bề mặt có độ bám dính tốt, hạn chế hiện tượng bong tróc sơn, tạo độ bóng mịn và đều màu cho sơn.

## 3. MỘT SỐ DỤNG CỤ TIÊU BIỂU



SPONGE



ROLLER



BAY TRÉT



KEO NILON LÓT SÀN & BAO CHẾ

# HƯỚNG DẪN THI CÔNG

## B1. KIỂM TRA & CHUẨN BỊ MẶT BẰNG

Kiểm tra, vệ sinh bề mặt thi công, đảm bảo bề mặt khô, phẳng, ổn định. Bề mặt cần chuẩn bị gồm:

- Bả bột, xả phẳng.
- Sơn lót chuyên dụng cao cấp Waldo Texture Sealer.

Dán băng keo bao che và lót sàn khu vực thi công.



## B2. THI CÔNG LỚP NỀN FONDO

- Sử dụng Trowel (bay mỹ thuật chuyên dụng) thi công 1 lớp phẳng sơn nền hiệu ứng Waldo Fondo.
- Chờ sơn khô hoàn toàn. Xả nhẹ qua bề mặt sơn đã khô bằng giấy nhám 300 hoặc 400 và vệ sinh bề mặt.



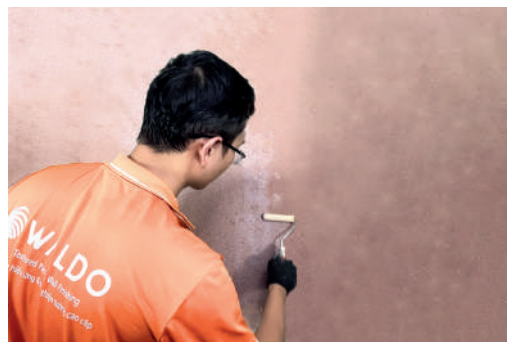
## B3. THI CÔNG SƠN HIỆU ỨNG STUCCO

- Sử dụng Trowel (bay mỹ thuật chuyên dụng) thi công ngẫu nhiên 1 lớp Sơn hiệu ứng đất sét Stucco.
- Lưu ý: Miết chặt tay để lớp sơn mỏng và phẳng. Tạo hoa văn khi bề mặt sơn còn ướt.
- Chờ sơn khô hoàn toàn. Xả nhẹ qua bề mặt sơn đã khô bằng giấy nhám 400 hoặc 600 và vệ sinh bề mặt bằng khăn sạch.



## B4. SƠN PHỦ BẢO VỆ

- Dùng con lăn sạch Lăn lớp Phủ Bảo vệ Waldo Protective Clear (Pack A) tạo lớp nền bảo vệ. Để khô hoàn toàn.
- Dùng con lăn sạch Lăn lớp Phủ Bảo vệ Waldo Protective Clear (Pack B) tạo lớp bảo vệ bóng/ mờ cho Bề mặt. Để khô hoàn toàn.
- Tháo băng keo bao che, lót sàn. Vệ sinh & hoàn thành.







Mở camera & Scan



Giải pháp sơn nghệ thuật & hoàn thiện tường cao cấp

## CÔNG TY TNHH WALDO TEXTURED PAINT



413 Lê Văn Quới, phường Bình Trị Đông A, quận Bình Tân, Thành phố Hồ Chí Minh, Việt Nam



[www.waldo.vn](http://www.waldo.vn)



0903 390 558 - 0396 872 253 - 0909 250 368



Sơn Hiệu Ứng WALDO