



Textured Paint & Wall Finishing

Giải pháp sơn nghệ thuật & hoàn thiện tởng cao cấp



Mở camera & Scan

# TARISMO

Sơn hiệu ứng nhung ngọc trai cao cấp



[www.waldo.vn](http://www.waldo.vn)



# VỀ WALDO

Năm 2015, Waldo ra đời từ niềm đam mê về nghệ thuật kiến trúc và dòng sơn hiệu ứng nổi tiếng Thế giới. Cùng với khao khát mang vật liệu sơn hiệu ứng mới với rất nhiều ưu điểm (Hiệu ứng sang trọng – bề mặt thẩm mỹ – độ bền cao & an toàn khi thi công, v.v.) đến rộng rãi cộng đồng thiết kế và xây dựng tại Việt Nam. Đến nay, Waldo đã cho ra đời trên 30 dòng sản phẩm sơn hiệu ứng độc đáo & chất lượng, được ứng dụng đại trà tại nhiều công trình uy tín trên cả nước.

Waldo tiên phong trong việc nghiên cứu và phát triển đa dạng các vật liệu hoàn thiện tường & sàn cao cấp. Chúng tôi tạo ra các dòng sơn hiệu ứng độc đáo về chất liệu, đạt độ thẩm mỹ cao & sang trọng trong hoàn thiện, đặc biệt sơn hiệu ứng Waldo đảm bảo độ bền lâu dài & chất lượng tối ưu cho từng khu vực.

Waldo có kinh nghiệm làm việc với nhiều công trình lớn nhỏ trên cả nước, đội ngũ quản lý dự án phối hợp ăn ý với các công ty Thiết kế và xây dựng uy tín hàng đầu tại Việt Nam.

Chúng tôi luôn nỗ lực hết mình để đạt được sự hài lòng từ khách hàng, luôn không ngừng sáng tạo và nghiên cứu cho ra đời các dòng sơn hiệu ứng sang trọng nhất, bền bỉ nhất, đi cùng xu hướng của Thiết kế Thế giới, với mức giá phù hợp nhất cho người Việt Nam.

Sản phẩm Sơn hiệu ứng Waldo đảm bảo an toàn cho sức khỏe và môi trường. Một số sản phẩm đã được Trung Tâm Kỹ Thuật Tiêu Chuẩn Đo Lường Chất Lượng 3 (QUATEST 3) kiểm tra nồng độ VOC với kết quả gần bằng 0. Chúng tôi mang đến các dòng sơn hiệu ứng không chỉ sang trọng về thẩm mỹ, bền bỉ cùng thời gian mà còn an toàn cho sức khỏe & môi trường



# TARISMO

## Sơn hiệu ứng nhũ nhung ngọc trai cao cấp

Sơn hiệu ứng nhũ nhung ngọc trai Waldo Tarismo là vật liệu dẫn đầu xu hướng mới, được sử dụng rộng rãi tại các dự án đến công trình dân dụng như: Khách sạn, văn phòng, nhà hàng, quán café, hay villa, nhà ở, căn hộ, v.v..

Sơn hiệu ứng nhũ nhung ngọc trai Waldo Tarismo có hoa văn sang trọng và tinh tế, mang đậm dấu ấn cá nhân của Chủ nhà. Waldo Tarismo được đặc biệt ưa chuộng bởi nhiều tính năng và lợi ích vượt trội như:

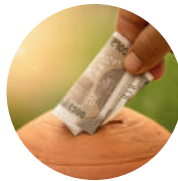
### • Về Công năng:



**KHÔNG GIAN SANG TRỌNG & KHÁC BIỆT**



**GIA TĂNG GIÁ TRỊ CÔNG TRÌNH/ DỰ ÁN**



**TIẾT KIỆM CHI PHÍ & BẢO DƯỠNG DỄ DÀNG**



**DỄ DÀNG CẢI TẠO & THAY MỚI**



**BỀ MẶT CỨNG CÁP & MỊN MÀNG**

### • Về Thẩm mỹ:



**HỌA TIẾT & MÀU SẮC SANG TRỌNG**



**HIỆU ỨNG CHUYỂN SẮC TẠO CHIỀU SÂU**



**MÀU SẮC ĐA DẠNG TRÊN 3000 CODE**



**PHÙ HỢP CHO MỌI KHU VỰC & KẾT CẤU**



**ĐỘ BỀN MÀU CAO TỪ 6-8 NĂM**

### • Về Thi công & Kỹ thuật:



**QUY TRÌNH THI CÔNG ĐƠN GIẢN, TRỰC QUAN & DỄ HIỂU**



**VẬT TƯ ĐẦY ĐỦ & HƯỚNG DẪN CỤ THỂ**



**DỤNG CỤ THI CÔNG CHUYÊN NGHIỆP & ĐẦY ĐỦ**



**HƯỚNG DẪN THI CÔNG & XỬ LÝ KỸ THUẬT TẠI CÔNG TRÌNH**



**QUY TRÌNH KIỂM SOÁT TINH MÀU & VẬT LIỆU CHUẨN ISO 9001:2015**

# TARISMO

Sơn hiệu ứng nhung ngọc trai cao cấp



Obsidian Whispers  
**MIELE GR-01**



Gossamer Mist  
**TRM GR-02**



Glimmering Citrine  
**TRM GR-03**



Frozen Tea  
**TRM GR-06**



Onyx Eclipse  
**TRM GR-04**



Warm Dusk  
**TRM GR-05**



Frozen Tea  
**TRM GR-06**

# TARISMO

Sơn hiệu ứng nhung ngọc trai cao cấp



Shadow Veil  
**TRM GR-07**



Ethereal Slate  
**TRM GR-08**



Luminous Mist  
**TRM GR-09**



Shadowy Indigo  
**TRM GR-10**



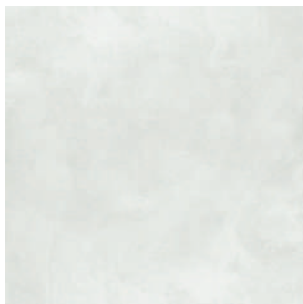
Turquoise Wisps  
**TRM GR-11**



Satin Chrome  
**TRM GR-12**



Mystic Obsidian  
**TRM GR-13**



Tranquil Teal  
**TRM GR-14**



# TARISMO

Sơn hiệu ứng nhung ngọc trai cao cấp



□ — Toasty Chestnut  
TRM BE-03



Rich Espresso  
TRM BE-01



Cocoa Cloud  
TRM BE-02



Toasty Chestnut  
TRM BE-03



Warm Sand  
TRM BE-04



Earthy Mocha  
TRM BE-05



Mellow Khaki  
TRM BE-06

# TARISMO

Sơn hiệu ứng nhung ngọc trai cao cấp



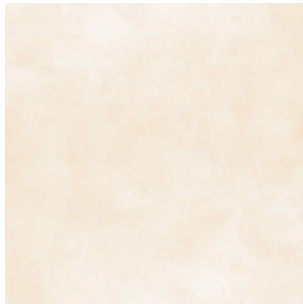
Smoky Coffee  
**TRM BE-07**



Cozy Latte  
**TRM BE-08**



Sunlit Taupe  
**TRM BE-09**



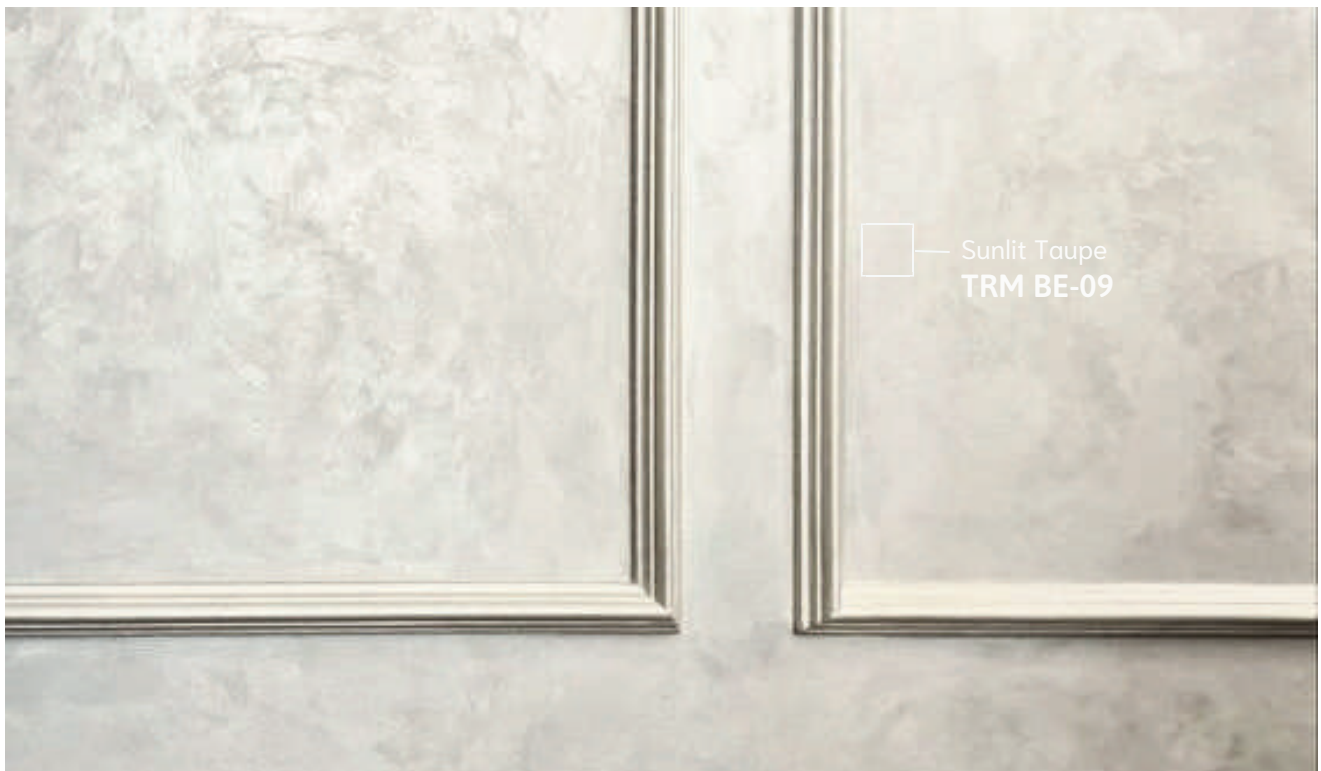
Golden Haze  
**TRM BE-10**



Gilded Tan  
**TRM BE-11**



Mellow Saffron  
**TRM BE-12**



Sunlit Taupe  
**TRM BE-09**

# TARISMO

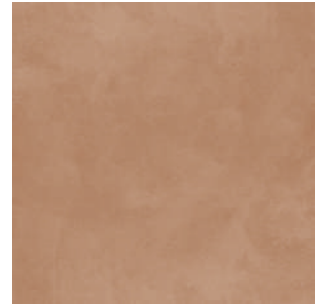
Sơn hiệu ứng nhung ngọc trai cao cấp



Mocha Brown  
**TRM BR-01**



Russet Cinnamon  
**TRM BR-02**



Solid Raw Umber Brown  
**TRM BR-03**



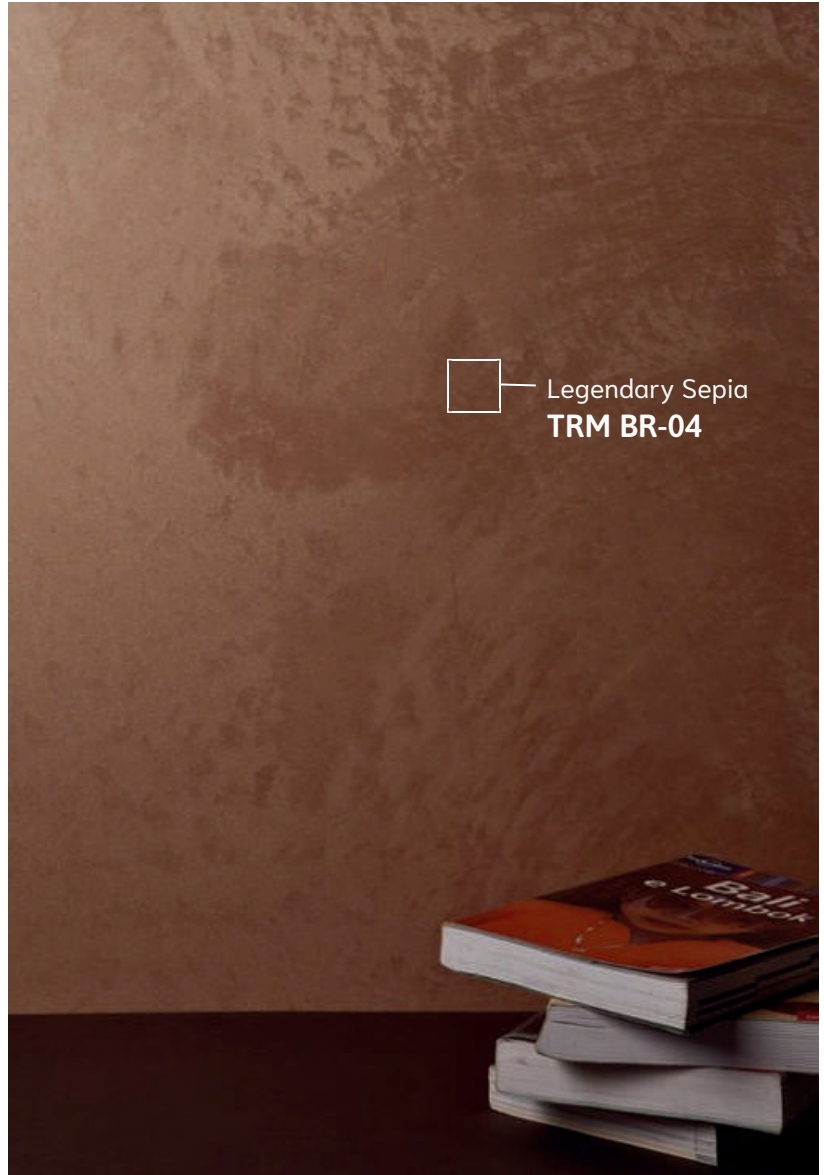
Legendary Sepia  
**TRM BR-04**



Charcoal Purple  
**TRM BR-05**



Light Lilac Purple  
**TRM BR-06**



— **Legendary Sepia**  
**TRM BR-04**



# TARISMO

Sơn hiệu ứng nhung ngọc trai cao cấp



Warm-Sunbeam Brown  
**TRM BR-07**



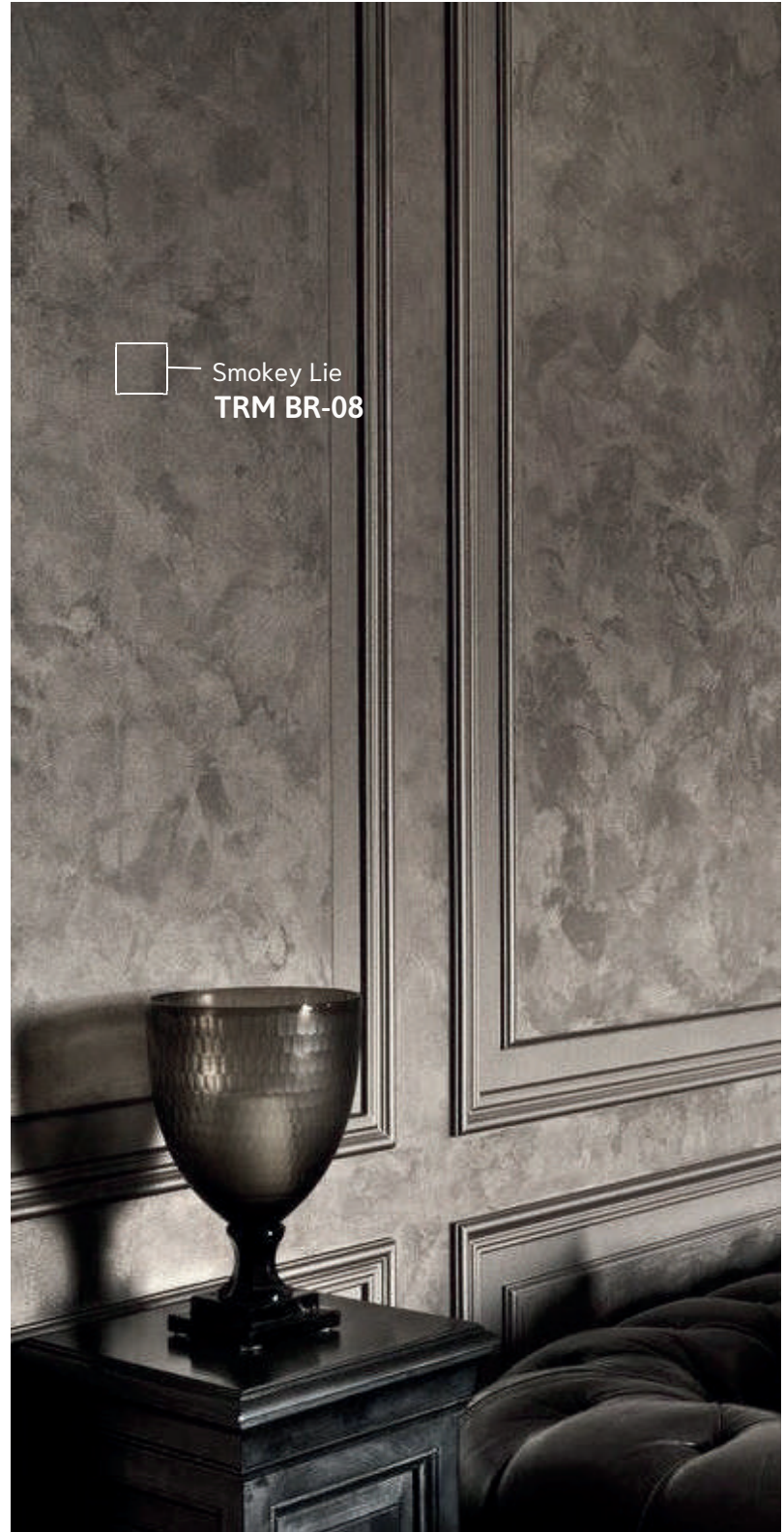
Smokey Lie  
**TRM BR-08**



Gradually Darkens  
**TRM BR-09**



Purple Newly Day  
**TRM BR-10**



Smokey Lie  
**TRM BR-08**

# TARISMO

Sơn hiệu ứng nhung ngọc trai cao cấp



Aurora Amber  
**TRM YE-01**



Chamois Sonny  
**TRM YE-02**



Drifting Yellow  
**TRM YE-03**



Fantasy Wick  
**TRM YE-04**



Aurora Amber  
**TRM YE-01**



Heaven Rabbity  
**TRM YE-05**



Viscous Yellow  
**TRM YE-06**

# TARISMO

Sơn hiệu ứng nhung ngọc trai cao cấp



Gilded Honey  
**TRM YE-07**



Sunlit Gold  
**TRM YE-08**



Gentle Glimmer  
**TRM YE-09**

# TARISMO

Sơn hiệu ứng nhung ngọc trai cao cấp



Crimson Fire  
TRM RE-02



Maroon Majesty  
TRM RE-01



Crimson Fire  
TRM RE-02



Soft Ruby  
TRM RE-03



Rosy Glow  
TRM RE-04



Pearl Garnet  
TRM RE-05



Misty Ruby  
TRM RE-06



Subtle Brick  
TRM RE-07



Peachy Rose  
TRM RE-08

# TARISMO

Sơn hiệu ứng nhung ngọc trai cao cấp



Cherry Delight  
**TRM RE-09**



Crimson Charm  
**TRM RE-10**



Scarlet Blaze  
**TRM RE-11**



Airy Ruby  
**TRM RE-12**



Berry Burst  
**TRM RE-13**



Morning Redish  
**TRM RE-14**

# TARISMO

Sơn hiệu ứng nhung ngọc trai cao cấp



Lavender Gracefulness  
TRM PP-01



Violet Veil  
TRM PP-02



Amethyst Splendor  
TRM PP-03



Amethyst Aura  
TRM PP-04



Lilac Love  
TRM PP-05



Lavender Luxe  
TRM PP-06

# TARISMO

Sơn hiệu ứng nhung ngọc trai cao cấp



Azure Bliss  
**TRM BL-01**



Cobalt Charm  
**TRM BL-02**



Teal Temptation  
**TRM BL-03**



Navy Nostalgia  
**TRM BL-04**



Oceanic Oasis  
**TRM BL-05**



Minty Fresh  
**TRM BL-06**



Robin's Egg  
**TRM BL-07**



Azure Bliss  
**TRM BL-08**

# TARISMO

Sơn hiệu ứng nhung ngọc trai cao cấp



Pewter Bliss  
**TRM GN-01**



Misty Veil  
**TRM GN-02**



Graphite Grace  
**TRM GN-03**



Slate Sea  
**TRM GN-04**



Silver Sage  
**TRM GN-05**



Silver Whisper  
**TRM GN-06**



Ashen Charm  
**TRM GN-07**



Stormy Teal  
**TRM GN-08**



# TARISMO

Sơn hiệu ứng nhung ngọc trai cao cấp



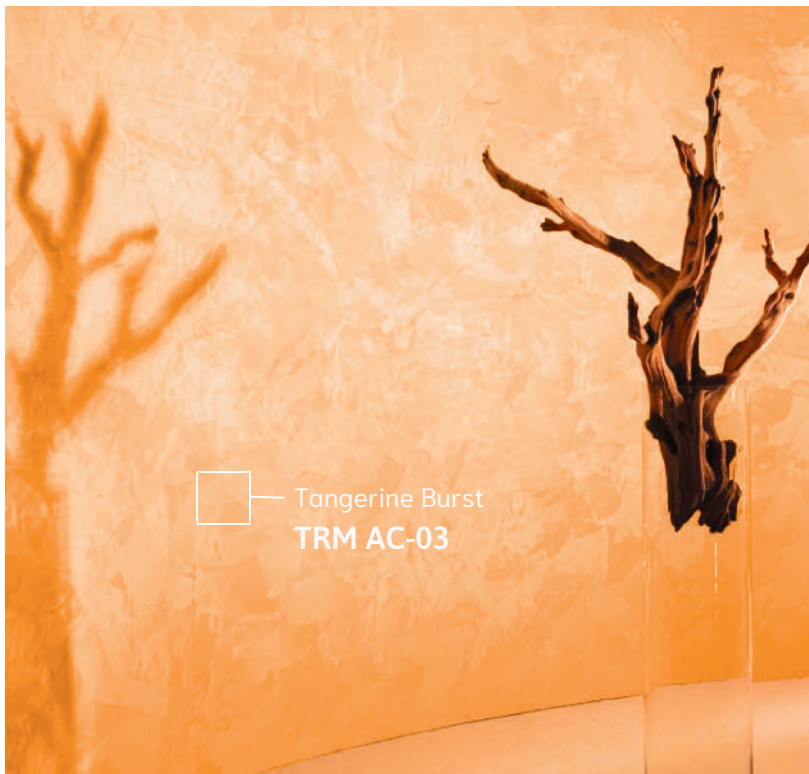
Grape Glamour  
TRM AC-01



Sunset Spark  
TRM AC-02



Tangerine Burst  
TRM AC-03



Mossy Green  
TRM AC-04



Sapphire Shimmer  
TRM AC-05



Marine Depths  
TRM AC-06



Indigo Mist  
TRM AC-07



Plum Serenade  
TRM AC-08

# CÔNG TÁC CHUẨN BỊ MẶT BẰNG

## 1. BỀ MẶT THI CÔNG



### TƯỜNG BỘT - LÓT

Bột trét & sơn lót là 2 vật liệu quan trọng giúp tường được phẳng mịn, có thể đảm bảo được hoa văn của sơn hiệu ứng sau khi thi công.



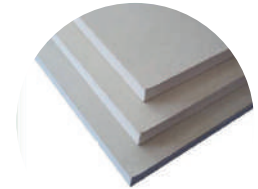
### TƯỜNG TRÁT VỮA

Stucco có thể được thi công trên tường đã trát vữa. Tuy nhiên, nên bả bột và sơn lót để giữ lớp sơn hiệu ứng được bền màu, không bị kiềm hóa.



### GỖ & VÁN ÉP

Có thể thi công sơn hiệu ứng lên gỗ sau khi sơn lót chuyên dụng. Đối với gỗ đã phủ bóng hoặc PU, Laminate, nên xử lý xả nhám trước khi sơn lót.



### TẤM THẠCH CAO

Tấm thạch cao tối màu nên cần bả bột, xả phẳng và sơn lót để tăng độ sáng trắng cho bề mặt, độ bám dính và bền màu cho màng sơn.

## 2. HƯỚNG DẪN CHUẨN BỊ MẶT BẰNG



### BẢ BỘT

Sử dụng bột trét để xử lý phẳng bề mặt tường trần, tăng độ bám dính cho lớp sơn phủ, tăng thêm tính thẩm mỹ cho bức tường.



### XẢ PHẪNG

Xả phẳng để hạn chế tối đa các vết gợn sóng trong quá trình bả bột, đồng thời mang lại bề mặt bằng phẳng hơn.



### SƠN LÓT

Sơn lót giúp bề mặt có độ bám dính tốt, hạn chế hiện tượng bong tróc sơn, tạo độ bóng mịn và đều màu cho sơn.

## 3. MỘT SỐ DỤNG CỤ TIÊU BIỂU



SPONGE



ROLLER



BAY TRÉT



KEO NILON LÓT SÀN & BAO CHẾ

# HƯỚNG DẪN THI CÔNG

## B1. KIỂM TRA & CHUẨN BỊ MẶT BẰNG

Kiểm tra, vệ sinh bề mặt thi công, đảm bảo bề mặt khô, phẳng, ổn định. Bề mặt cần chuẩn bị gồm:

- Bả bột, xả phẳng.
- Sơn lót chuyên dụng cao cấp Waldo Texture Sealer.

Dán băng keo bao che và lót sàn khu vực thi công.



## B2. THI CÔNG LỚP NỀN

- Sử dụng Trowel (bay mỹ thuật chuyên dụng) thi công ngẫu nhiên 1 lớp sơn hiệu ứng Tarismo (Lớp thứ 1). Sau đó chờ sơn khô hoàn toàn.



## B3. THI CÔNG SƠN HIỆU ỨNG (LỚP 2)

- Sử dụng Trowel (bay mỹ thuật chuyên dụng) thi công ngẫu nhiên 1 lớp sơn hiệu ứng Tarismo (Lớp thứ 2).
- Lưu ý: Miết chặt tay để lớp sơn mỏng hơn Lớp thứ 1. Bước này giúp vân ẩn của Lớp thứ 1 hiện rõ trên bề mặt.
- Tháo băng keo bao che, lót sàn. Vệ sinh & hoàn thành.





Mở camera & Scan



Giải pháp sơn nghệ thuật & hoàn thiện tường cao cấp

## CÔNG TY TNHH WALDO TEXTURED PAINT



413 Lê Văn Quới, phường Bình Trị Đông A, quận Bình Tân, Thành phố Hồ Chí Minh, Việt Nam



[www.waldo.vn](http://www.waldo.vn)



0909 250 368 - 0903 390 558



Sơn Hiệu Ứng WALDO