



Mở camera & Scan

LITE CONCRETE

Sơn hiệu ứng bê tông nguyên bản



VỀ WALDO

Năm 2015, Waldo ra đời từ niềm đam mê về nghệ thuật kiến trúc và dòng sơn hiệu ứng nổi tiếng Thế giới. Cùng với khao khát mang vật liệu sơn hiệu ứng mới với rất nhiều ưu điểm (Hiệu ứng sang trọng – bề mặt thẩm mỹ – độ bền cao & an toàn khi thi công, v.v.) đến rộng rãi cộng đồng thiết kế và xây dựng tại Việt Nam. Đến nay, Waldo đã cho ra đời trên 30 dòng sản phẩm sơn hiệu ứng độc đáo & chất lượng, được ứng dụng đại trà tại nhiều công trình uy tín trên cả nước.

Waldo tiên phong trong việc nghiên cứu và phát triển đa dạng các vật liệu hoàn thiện tường & sàn cao cấp. Chúng tôi tạo ra các dòng sơn hiệu ứng độc đáo về chất liệu, đạt độ thẩm mỹ cao & sang trọng trong hoàn thiện, đặc biệt sơn hiệu ứng Waldo đảm bảo độ bền lâu dài & chất lượng tối ưu cho từng khu vực.

Waldo có kinh nghiệm làm việc với nhiều công trình lớn nhỏ trên cả nước, đội ngũ quản lý dự án phối hợp ăn ý với các công ty Thiết kế và xây dựng uy tín hàng đầu tại Việt Nam.

Chúng tôi luôn nỗ lực hết mình để đạt được sự hài lòng từ khách hàng, luôn không ngừng sáng tạo và nghiên cứu cho ra đời các dòng sơn hiệu ứng sang trọng nhất, bền bỉ nhất, đi cùng xu hướng của Thiết kế Thế giới, với mức giá phù hợp nhất cho người Việt Nam.

Sản phẩm Sơn hiệu ứng Waldo đảm bảo an toàn cho sức khỏe và môi trường. Một số sản phẩm đã được Trung Tâm Kỹ Thuật Tiêu Chuẩn Đo Lường Chất Lượng 3 (QUATEST 3) kiểm tra nồng độ VOC với kết quả gần bằng 0. Chúng tôi mang đến các dòng sơn hiệu ứng không chỉ sang trọng về thẩm mỹ, bền bỉ cùng thời gian mà còn an toàn cho sức khỏe & môi trường



LITE CONCRETE

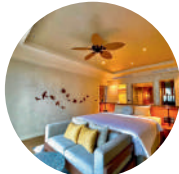
Sơn hiệu ứng bê tông nguyên bản

Sơn hiệu ứng Bê tông Lite Concrete trở nên gần gũi và phổ biến, xuất hiện khắp các dự án đến công trình dân dụng như: Khách sạn, văn phòng, nhà hàng, quán café, hay villa, nhà ở, căn hộ, v.v.. Bởi nhiều tính năng và lợi ích vượt trội của Sơn hiệu ứng Bê tông như:

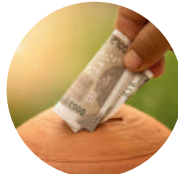
• Về Công năng:



KHÔNG GIAN KHÁC BIỆT, TINH TẾ & ẨN TƯỢNG



GIA TĂNG GIÁ TRỊ CÔNG TRÌNH/ DỰ ÁN



TIẾT KIỆM CHI PHÍ & BẢO DƯỠNG DỄ DÀNG



DỄ DÀNG CẢI TẠO & THAY MỚI



BỀ MẶT CỨNG CÁP & MỊN MÁT

• Về Thẩm mỹ:



HỌA TIẾT & MÀU SẮC SANG TRỌNG



HIỆU ỨNG CHUYỂN SẮC TẠO CHIỀU SÂU



BẢNG MÀU ẨN TƯỢNG ĐÁP ỨNG TỐI ĐA NHU CẦU THIẾT KẾ



PHÙ HỢP CHO MỌI KHU VỰC & KẾT CẤU



ĐỘ BỀN MÀU RẤT CAO SO VỚI SƠN NƯỚC

• Về Thi công & Kỹ thuật:



QUY TRÌNH THI CÔNG ĐƠN GIẢN, TRỰC QUAN & DỄ HIỂU



VẬT TƯ ĐẦY ĐỦ & HƯỚNG DẪN CỤ THỂ



DỤNG CỤ THI CÔNG CHUYÊN NGHIỆP & ĐẦY ĐỦ



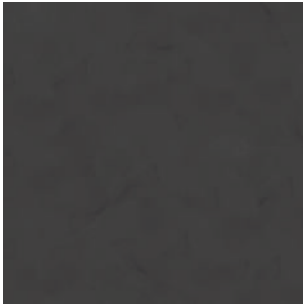
HƯỚNG DẪN THI CÔNG & XỬ LÝ KỸ THUẬT TẠI CÔNG TRÌNH



QUY TRÌNH KIỂM SOÁT TINH MÀU & VẬT LIỆU CHUẨN ISO 9001:2015

LITE CONCRETE

Sơn hiệu ứng bê tông nguyên bản



Deep Noir
LC GR01



Dark Onyx
LC GR02



Night Sky
LC GR03



Chalk Grey
LC GR04



Liam Choco
LC GR05



Pepper Tree
LC GR06



Plateau
LC GR07



Coastal Grey
LC GR08



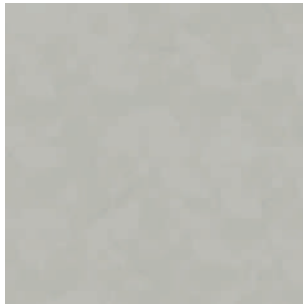
Dark Onyx
LC GR02

LITE CONCRETE

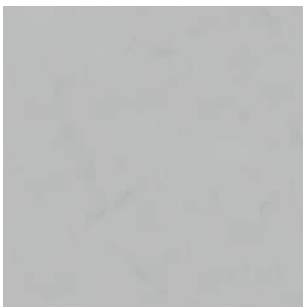
Sơn hiệu ứng bê tông nguyên bản



Pewtern Grey
LC GR09



Slip Stucco
LC GR10



Navy Grey
LC GR11



Frost Smoke
LC GR12



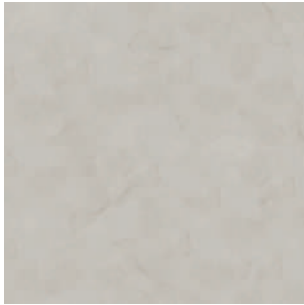
Pewtern Grey
LC GR09



Navy Grey
LC GR11

LITE CONCRETE

Sơn hiệu ứng bê tông nguyên bản



Westfong
LC GR13



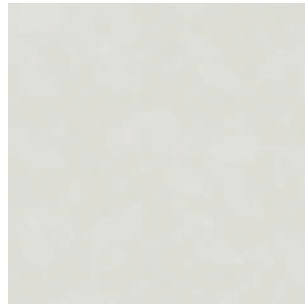
Limo Blue
LC GR14



Grey Touching
LC GR15



Heather
LC GR16



Oyster Grey
LC GR17



Snow Sky
LC GR18



Zepphere
LC GR19



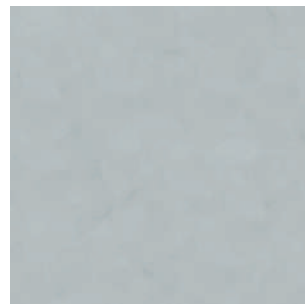
Mid Garden
LC GR20



Doah Valley
LC GR21



Whister Grey
LC GR22



Souvenir
LC GR23



Pit Blue
LC GR24

LITE CONCRETE

Sơn hiệu ứng bê tông nguyên bản



Pale Grey
LC GR25



Sunny Sea
LC GR26



Jaden Grey
LC GR27



Light Smoke
LC GR28



Sunny Sea
LC GR26



Light Smoke
LC GR28

LITE CONCRETE

Sơn hiệu ứng bê tông nguyên bản



Nut Clay
LC BE01



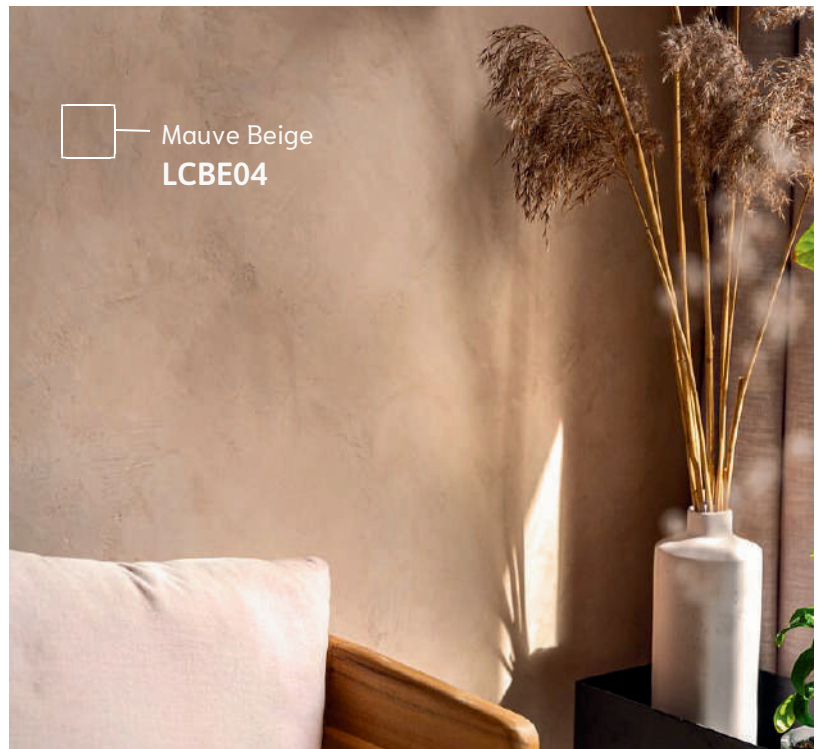
Cottage
LC BE02



Coral Beige
LC BE03



Mauve Beige
LC BE04



Mauve Beige
LCBE04



Pecan Tree
LC BE05



Mist Covey
LC BE06



Mint Beige
LC BE07



Desert Tan
LC BE08

LITE CONCRETE

Sơn hiệu ứng bê tông nguyên bản



Camel
LC BE09



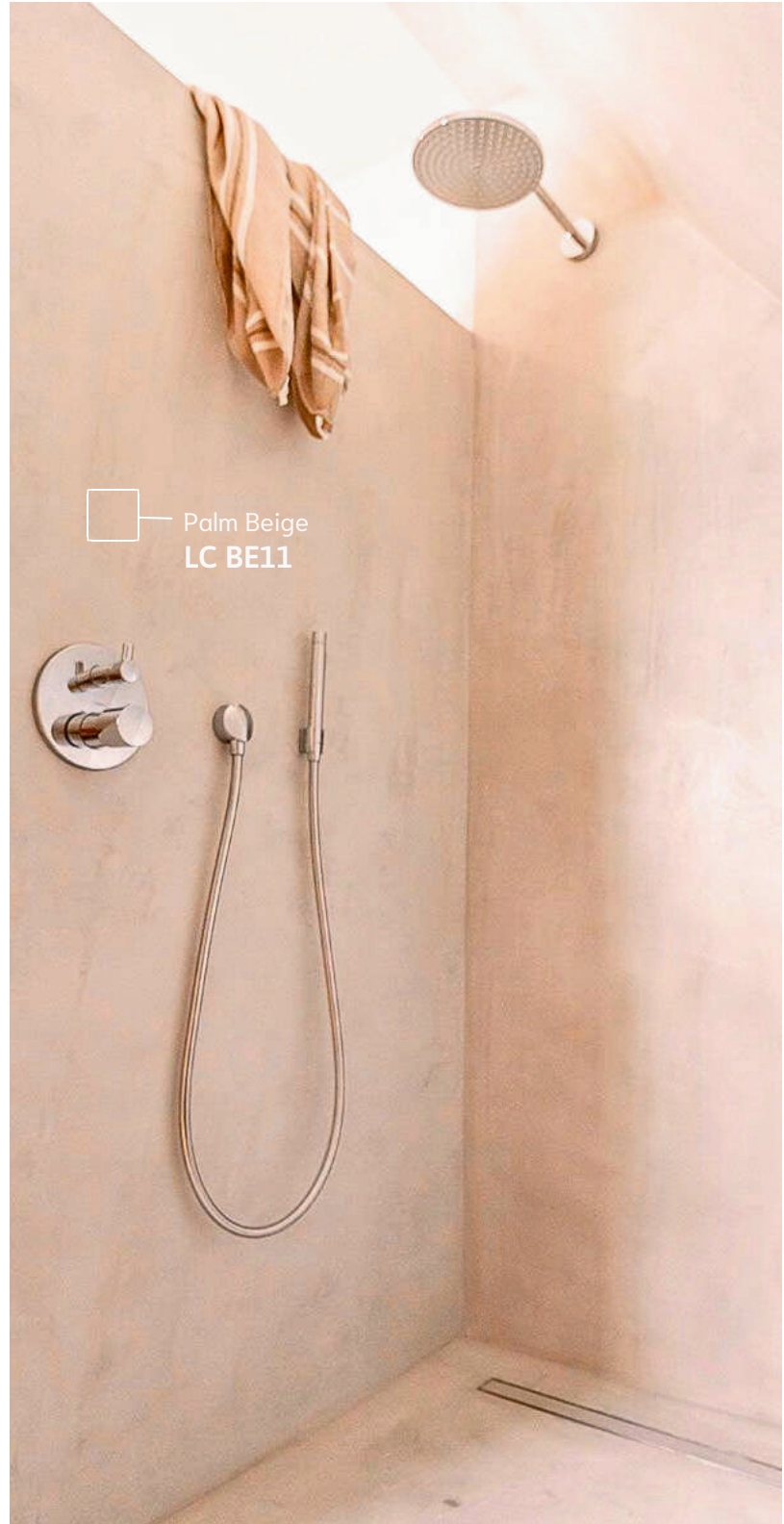
Shangrila
LC BE10



Palm Beige
LC BE11



Taupto
LC BE12



CÔNG TÁC CHUẨN BỊ MẶT BẰNG

1. BỀ MẶT THI CÔNG



TƯỜNG BỘT - LÓT

Bột trét & sơn lót là 2 vật liệu quan trọng giúp tường được phẳng mịn, có thể đảm bảo được hoa văn của sơn hiệu ứng sau khi thi công.



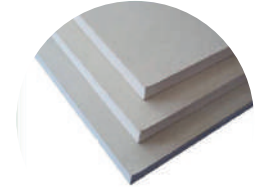
TƯỜNG TRÁT VỮA

Stucco có thể được thi công trên tường đã trát vữa. Tuy nhiên, nên bả bột và sơn lót để giữ lớp sơn hiệu ứng được bền màu, không bị kiềm hóa.



GỖ & VÁN ÉP

Có thể thi công sơn hiệu ứng lên gỗ hoặc MDF sau khi sơn lót chuyên dụng. Đối với gỗ đã phủ bóng hoặc PU, Laminate, nên xử lý xả nhám trước khi sơn lót Waldo Max-Stick.



TẤM THẠCH CAO

Tấm thạch cao tối màu nên cần bả bột, xả phẳng và sơn lót để tăng độ sáng trắng cho bề mặt, độ bám dính và bền màu cho màng sơn.

2. HƯỚNG DẪN CHUẨN BỊ MẶT BẰNG



BẢ BỘT

Sử dụng bột trét để xử lý phẳng bề mặt tường trần, tăng độ bám dính cho lớp sơn phủ, tăng thêm tính thẩm mỹ cho bức tường.



XẢ PHẪNG

Xả phẳng để hạn chế tối đa các vết gợn sóng trong quá trình bả bột, đồng thời mang lại bề mặt bằng phẳng hơn.



SƠN LÓT

Sơn lót giúp bề mặt có độ bám dính tốt, hạn chế hiện tượng bong tróc sơn, tạo độ bóng mịn và đều màu cho sơn.

3. MỘT SỐ DỤNG CỤ TIÊU BIỂU



SPONGE



ROLLER



BAY TRÉT



KEO NILON LÓT SÀN & BAO CHẾ

HƯỚNG DẪN THI CÔNG

B1. KIỂM TRA & CHUẨN BỊ MẶT BẰNG

Kiểm tra, vệ sinh bề mặt thi công, đảm bảo bề mặt khô, phẳng, ổn định. Bề mặt cần chuẩn bị gồm:

- Bả bột, xả phẳng.
- Sơn lót chuyên dụng cao cấp Waldo Texture Sealer.

Dán băng keo bao che và lót sàn khu vực thi công.



B2. THI CÔNG SƠN HIỆU ỨNG (LỚP 1)

- Sử dụng Trowel (bay mỹ thuật chuyên dụng) thi công ngẫu nhiên 1 lớp sơn hiệu ứng bê tông nguyên bản Lite Concrete (Lớp thứ 1).
- Chờ sơn khô hoàn toàn. Xả nhẹ qua bề mặt sơn đã khô bằng giấy nhám 500-600 và vệ sinh bề mặt.



B3. THI CÔNG SƠN HIỆU ỨNG (LỚP 2)

- Sử dụng Trowel (bay mỹ thuật chuyên dụng) thi công ngẫu nhiên 1 lớp sơn hiệu ứng bê tông nguyên bản Lite Concrete (Lớp thứ 2).
- Lưu ý: Miết chặt tay để lớp sơn mỏng hơn Lớp thứ 1. Bước này giúp vân ẩn của Lớp thứ 1 hiện rõ trên bề mặt.



B4. HOÀN THIỆN, VỆ SINH BỀ MẶT

- Chờ sơn khô hoàn toàn. Xả phẳng bề mặt sơn đã khô bằng giấy nhám 500-600.
- Vệ sinh bề mặt bằng khăn ẩm sạch vắt khô. Để bề mặt khô hoàn toàn.



B5. SƠN PHỦ BẢO VỆ

- Dùng con lăn sạch Lăn lớp Phủ Bảo vệ Waldo Protective Clear (Pack A) tạo lớp nền bảo vệ, giúp hạn chế mí nổi của Lớp phủ bảo vệ chính. Để khô hoàn toàn.
- Dùng con lăn sạch Lăn lớp Phủ Bảo vệ Waldo Protective Clear (Pack B) tạo lớp bảo vệ chính (bóng/ mờ) cho Bề mặt. Để khô hoàn toàn.
- Tháo băng keo bao che, lót sàn. Vệ sinh & hoàn thành.





Mở camera & Scan



Giải pháp sơn nghệ thuật & hoàn thiện tường cao cấp

CÔNG TY TNHH WALDO TEXTURED PAINT



413 Lê Văn Quới, phường Bình Trị Đông A, quận Bình Tân, Thành phố Hồ Chí Minh, Việt Nam



www.waldo.vn



0909 250 368 – 0903 390 558



Sơn Hiệu Ứng WALDO