



Textured Paint & Wall Finishing

Giải pháp sơn nghệ thuật & hoàn thiện tởng cao cấp



Mở camera & Scan

Casaliza

Sơn hiệu ứng nhung ngọc trai cao cấp



www.waldo.vn



VỀ WALDO

Năm 2015, Waldo ra đời từ niềm đam mê về nghệ thuật kiến trúc và dòng sơn hiệu ứng nổi tiếng Thế giới. Cùng với khao khát mang vật liệu sơn hiệu ứng mới với rất nhiều ưu điểm (Hiệu ứng sang trọng – bề mặt thẩm mỹ – độ bền cao & an toàn khi thi công, v.v.) đến rộng rãi cộng đồng thiết kế và xây dựng tại Việt Nam. Đến nay, Waldo đã cho ra đời trên 30 dòng sản phẩm sơn hiệu ứng độc đáo & chất lượng, được ứng dụng đại trà tại nhiều công trình uy tín trên cả nước.

Waldo tiên phong trong việc nghiên cứu và phát triển đa dạng các vật liệu hoàn thiện tường & sàn cao cấp. Chúng tôi tạo ra các dòng sơn hiệu ứng độc đáo về chất liệu, đạt độ thẩm mỹ cao & sang trọng trong hoàn thiện, đặc biệt sơn hiệu ứng Waldo đảm bảo độ bền lâu dài & chất lượng tối ưu cho từng khu vực.

Waldo có kinh nghiệm làm việc với nhiều công trình lớn nhỏ trên cả nước, đội ngũ quản lý dự án phối hợp ăn ý với các công ty Thiết kế và xây dựng uy tín hàng đầu tại Việt Nam.

Chúng tôi luôn nỗ lực hết mình để đạt được sự hài lòng từ khách hàng, luôn không ngừng sáng tạo và nghiên cứu cho ra đời các dòng sơn hiệu ứng sang trọng nhất, bền bỉ nhất, đi cùng xu hướng của Thiết kế Thế giới, với mức giá phù hợp nhất cho người Việt Nam.

Sản phẩm Sơn hiệu ứng Waldo đảm bảo an toàn cho sức khỏe và môi trường. Một số sản phẩm đã được Trung Tâm Kỹ Thuật Tiêu Chuẩn Đo Lường Chất Lượng 3 (QUATEST 3) kiểm tra nồng độ VOC với kết quả gần bằng 0. Chúng tôi mang đến các dòng sơn hiệu ứng không chỉ sang trọng về thẩm mỹ, bền bỉ cùng thời gian mà còn an toàn cho sức khỏe & môi trường



Casaliza

Sơn hiệu ứng nhung ngọc trai cao cấp

Sơn hiệu ứng nhung ngọc trai cao cấp Waldo Casaliza là vật liệu dẫn đầu xu hướng mới, được sử dụng rộng rãi tại các dự án đến công trình dân dụng như: Khách sạn, văn phòng, nhà hàng, quán café, hay villa, nhà ở, căn hộ, v.v..

Sơn hiệu ứng nhung ngọc trai cao cấp Waldo Casaliza có độ chuyển sắc ánh ngọc trai đẳng cấp, lấp lánh nhẹ nhàng, hoa văn sang trọng và tinh tế, bề mặt bền cứng mịn màng, giúp nâng tầm cho không gian sống, nghỉ ngơi hoặc làm việc. Waldo Casaliza được đặc biệt ưa chuộng bởi nhiều tính năng và lợi ích vượt trội như:

• Về Công năng:



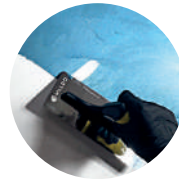
**KHÔNG GIAN
SANG TRỌNG
& KHÁC BIỆT**



**GIA TĂNG GIÁ TRỊ
CÔNG TRÌNH/ DỰ ÁN**



**TIẾT KIỆM CHI PHÍ
&
BẢO DƯỠNG DỄ DÀNG**



**DỄ DÀNG CẢI TẠO
& THAY MỚI**



**BỀ MẶT CỨNG CẤP
& MỊN MÀNG**

• Về Thẩm mỹ:



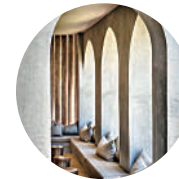
**HỌA TIẾT & MÀU SẮC
ĐẲNG CẤP**



**HIỆU ỨNG CHUYỂN SẮC
TẠO CHIỀU SÂU**



**MÀU SẮC ĐA DẠNG
TRÊN 3000 CODE**



**PHÙ HỢP CHO MỌI
KHU VỰC & KẾT CẤU**



**ĐỘ BỀN MÀU RẤT CAO
SỬ DỤNG GỐC TÍNH MÀU
CAO CẤP**

• Về Thi công & Kỹ thuật:



**QUY TRÌNH THI CÔNG
ĐƠN GIẢN, TRỰC QUAN
& DỄ HIỂU**



**VẬT TƯ ĐẦY ĐỦ
& HƯỚNG DẪN CỤ THỂ**



**DỤNG CỤ THI CÔNG
CHUYÊN NGHIỆP & ĐẦY
ĐỦ**



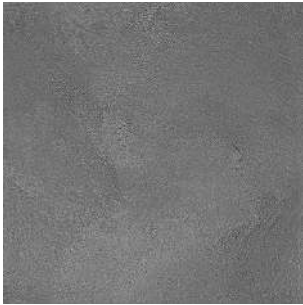
**HƯỚNG DẪN THI CÔNG
& XỬ LÝ KỸ THUẬT
TẠI CÔNG TRÌNH**



**QUY TRÌNH KIỂM SOÁT
TÍNH MÀU & VẬT LIỆU
CHUẨN ISO 9001:2015**

Casaliza

Sơn hiệu ứng nhung ngọc trai cao cấp



Meditation Grey
CS GR-01



Eye Of The Storm
CS GR-02



Steel Grey
CS GR-03



Muddy Grey
CS GR-04



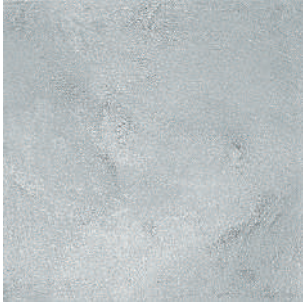
Dusty Curtain
CS GR-05



Enchanted Eyes
CS GR-06

Casaliza

Sơn hiệu ứng nhung ngọc trai cao cấp



Chilling Stare
CS GR-07



Silver Blade
CS GR-08



Faded Ashes
CS GR-09



Shady Sunday
CS GR-10



Casaliza

Sơn hiệu ứng nhung ngọc trai cao cấp



Creamy Potato
CS BE-08



Ancient Stucco
CS BE-01



Champs-Élysées
CS BE-02



Sailing Boat
CS BE-03



Hanging Clothes
CS BE-04



Jupiter Land
CS BE-05



Milky Maple
CS BE-06



Sandy Beige
CS BE-07



Creamy Potato
CS BE-08

Casaliza

Sơn hiệu ứng nhung ngọc trai cao cấp



Old Rush
CS YE-01



Crochet Bag
CS YE-02



Dried Sheaf
CS YE-03



Lemon Tree
CS YE-06



Old Rush
CS YE-01



Mid-chocolate
CS YE-04



Deep
TRN

Alluvial Soil
CS YE-05



Fresh Cedarwood
CS YE-07



Milky Macchiato
CS YE-08

Casaliza

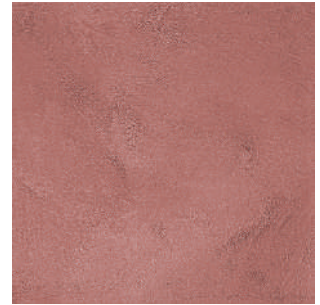
Sơn hiệu ứng nhung ngọc trai cao cấp



Highland Culture
CS RE-01



Old Teddybear
CS RE-02



Ground Rose
CS RE-03



Orange Brink
CS RE-04



Clay Pot
CS RE-05



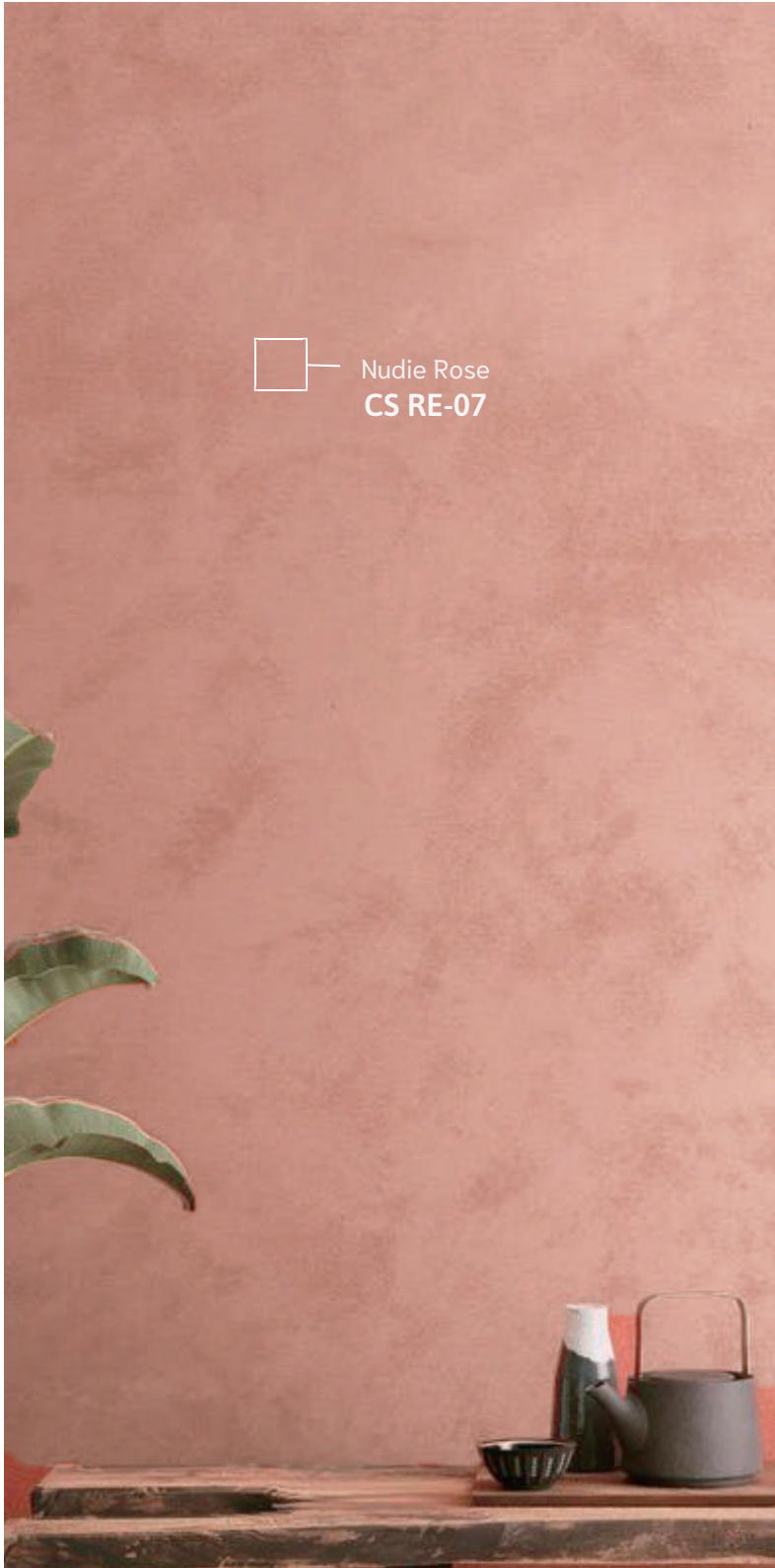
Terracotta
CS RE-06



Old Teddybear
CS RE-02

Casaliza

Sơn hiệu ứng nhung ngọc trai cao cấp



□ — Nudie Rose
CS RE-07



Nudie Rose
CS RE-07



Tanned Beige
CS RE-08



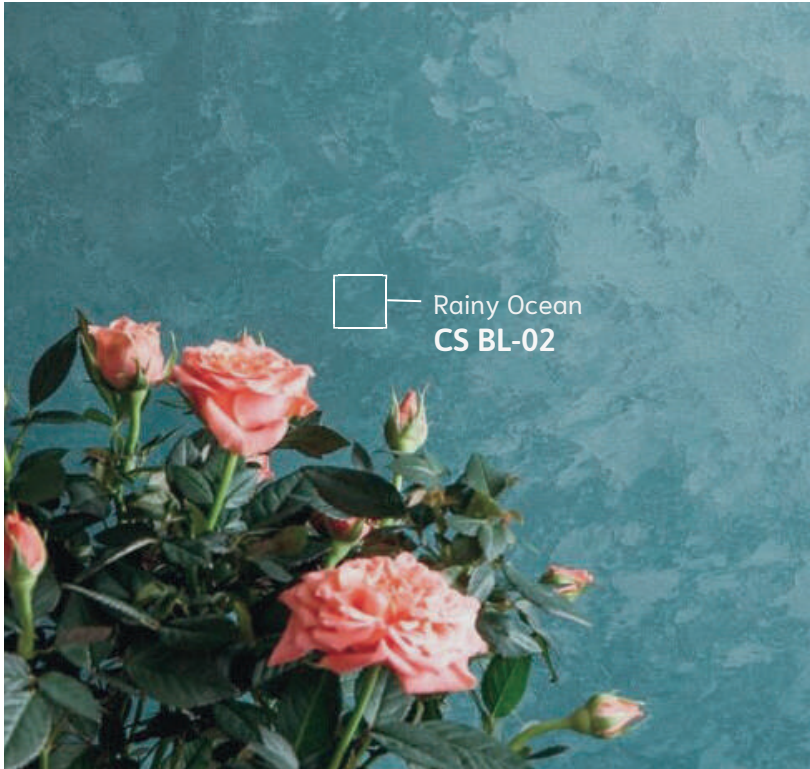
□ — Deep
TRM
Original Leather
CS RE-09



Saturated Zone
CS RE-10

Casaliza

Sơn hiệu ứng ngọc trai cao cấp



Daydream
CS BL-01



Rainy Ocean
CS BL-02



Uranus Ground
CS BL-03



After The Storm
CS BL-04



Fogging Forest
CS BL-05



Afternoon Pinewoods
CS BL-06



Snowstorm
CS BL-07



Dawn Reef
CS BL-08

Casaliza

Sơn hiệu ứng nhung ngọc trai cao cấp



Weeping Willow
CS GN-01



Dried Lichen
CS GN-02



Tropical Mirror
CS GN-03



Matcha Latte
CS GN-04



Slight Mint
CS GN-05



Creamy Mint
CS GN-06

Casaliza

Sơn hiệu ứng nhung ngọc trai cao cấp



Drops Of Grey
CS OW-01



Angel's Awareness
CS OW-02



Luminous Powder
CS OW-03



Lilac Touch
CS OW-04



Luminous Powder
CS OW-03



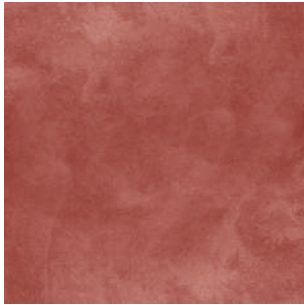
Greenie Pearl
CS OW-05



Fairy Dust
CS OW-06

Casaliza

Sơn hiệu ứng nhung ngọc trai cao cấp



Vintage Terracotta
CS AC-01



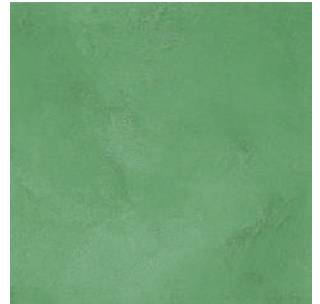
Victoria's Top
CS AC-02



Sassy Daydreamer
CS AC-03



Psycho Cactus
CS AC-04



Psycho Cactus
CS AC-04



Sky Of Fame
CS AC-05



Rock N Blue
CS AC-06



Give Me More Violet
CS AC-07



Chocolatiano
CS AC-08

CÔNG TÁC CHUẨN BỊ MẶT BẰNG

1. BỀ MẶT THI CÔNG



TƯỜNG BỘT - LÓT

Bột trét & sơn lót là 2 vật liệu quan trọng giúp tường được phẳng mịn, có thể đảm bảo được hoa văn của sơn hiệu ứng sau khi thi công.



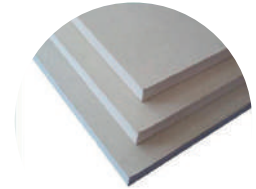
TƯỜNG TRÁT VỮA

Stucco có thể được thi công trên tường đã trát vữa. Tuy nhiên, nên bả bột và sơn lót để giữ lớp sơn hiệu ứng được bền màu, không bị kiểm hóa.



GỖ & VÁN ÉP

Có thể thi công sơn hiệu ứng lên gỗ sau khi sơn lót chuyên dụng. Đối với gỗ đã phủ bóng hoặc PU, Laminate, nên xử lý xả nhám trước khi sơn lót.



TẤM THẠCH CAO

Tấm thạch cao tối màu nên cần bả bột, xả phẳng và sơn lót để tăng độ sáng trắng cho bề mặt, độ bám dính và bền màu cho màng sơn.

2. HƯỚNG DẪN CHUẨN BỊ MẶT BẰNG



BẢ BỘT

Sử dụng bột trét để xử lý phẳng bề mặt tường trần, tăng độ bám dính cho lớp sơn phủ, tăng thêm tính thẩm mỹ cho bức tường.



XẢ PHẪNG

Xả phẳng để hạn chế tối đa các vết gợn sóng trong quá trình bả bột, đồng thời mang lại bề mặt bằng phẳng hơn.



SƠN LÓT

Sơn lót giúp bề mặt có độ bám dính tốt, hạn chế hiện tượng bong tróc sơn, tạo độ bóng mịn và đều màu cho sơn.

3. MỘT SỐ DỤNG CỤ TIÊU BIỂU



SPONGE



ROLLER



BAY TRÉT



KEO NILON LÓT SÀN & BAO CHẾ

HƯỚNG DẪN THI CÔNG

B1. KIỂM TRA & CHUẨN BỊ MẶT BẰNG

Kiểm tra, vệ sinh bề mặt thi công, đảm bảo bề mặt khô, phẳng, ổn định. Bề mặt cần chuẩn bị gồm:

- Bả bột, xả phẳng.
- Sơn lót chuyên dụng cao cấp Waldo Texture Sealer.

Dán băng keo bao che và lót sàn khu vực thi công.



B2. THI CÔNG LỚP NỀN

- Sử dụng Trowel (bay mỹ thuật chuyên dụng) thi công ngẫu nhiên 1 lớp sơn hiệu ứng Tarismo (Lớp thứ 1). Sau đó chờ sơn khô hoàn toàn.



B3. THI CÔNG SƠN HIỆU ỨNG (LỚP 2)

- Sử dụng Trowel (bay mỹ thuật chuyên dụng) thi công ngẫu nhiên 1 lớp sơn hiệu ứng Stucco (Lớp thứ 2).
- Lưu ý: Miết chặt tay để lớp sơn mỏng hơn Lớp thứ 1. Bước này giúp vân ẩn của Lớp thứ 1 hiện rõ trên bề mặt.





Mở camera & Scan



CÔNG TY TNHH WALDO TEXTURED PAINT



413 Lê Văn Quới, phường Bình Trị Đông A, quận Bình Tân, Thành phố Hồ Chí Minh, Việt Nam



www.waldo.vn



0903 390 558 - 0396 872 253 - 0909 250 368



Sơn Hiệu Ứng WALDO